



MICROSCOPIO ESPECULAR
CEM-530



THE ART OF EYE CARE



CEM-530

SPECULAR MICROSCOPE

Microscopio especular paracentral

Además de la microscopía convencional central y periférica, el CEM-530 incluye una función única para capturar imágenes paracentrales. Las imágenes paracentrales son capturadas en ocho puntos, a un ángulo visual de 5° dentro de un campo de 0,25 mm x 0,55 mm y permite la evaluación mejorada alrededor de la imagen central.

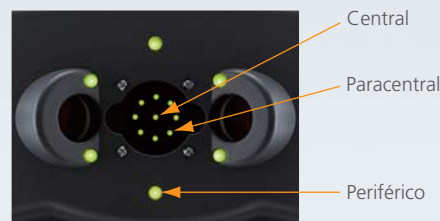
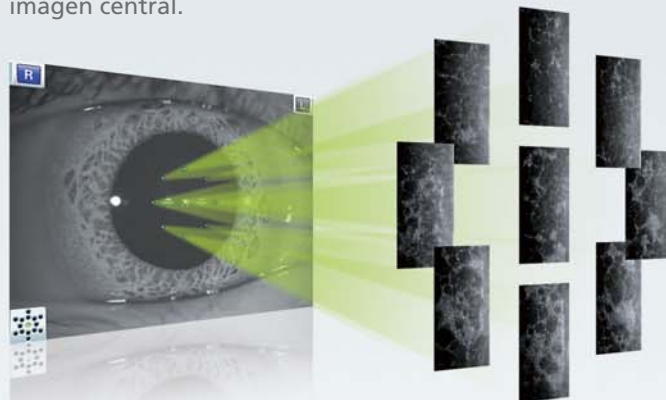


Imagen simulada de 15 luces de fijación*

Central 1 punto

Paracentral 8 puntos (ángulo visual de 5°)

Periférico 6 puntos (ángulo visual de 27°)

*Solo una luz de fijación seleccionada está encendida.

El modo paracentral brinda una imagen total de las células endoteliales.

El modo paracentral nos permite evaluar a detalle la forma de la célula, lo cual es importante para una evaluación preoperatoria. Por ejemplo, en casos de córnea gutatta, el utilizar una sola imagen central es clínicamente ineficaz debido al número limitado de células a contar.

Supervisor: Prof. Yuichi Ohashi
Departamento de Oftalmología,
Universidad de Medicina Ehime



Imagen paracentral

Mediciones más rápidas y autoanálisis en dos segundos

El CEM-530 con un nuevo software avanzado y mejor sistema de captura de imagen permite la adquisición rápida de imágenes.

Un nuevo algoritmo para el software de análisis automático realiza el análisis completo en dos segundos.



Análisis completo

Los resultados del análisis con imágenes celulares codificadas por color y gráficos ayudan al médico a evaluar de forma rápida y efectiva la capa de la célula endotelial.



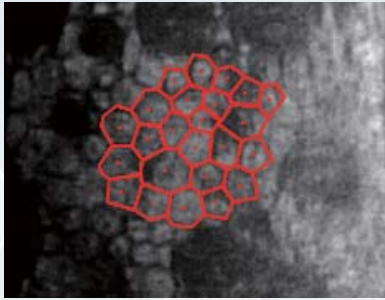
Detalle del análisis

Funciones avanzadas de análisis manual

Se han agregado dos nuevos métodos a la función de análisis manual: el punto central y esquina. Estas incorporaciones brindan al médico tres funciones de análisis manual.

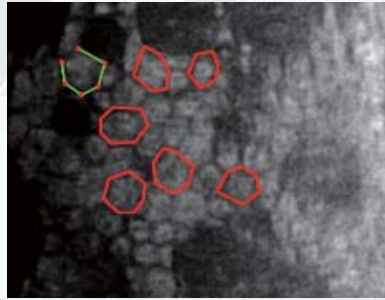
Punto central

Seleccione el centro aproximado de una célula. Las células son detectadas según los puntos circundantes. Este método es efectivo para las áreas en donde los grupos de células están agrupados.



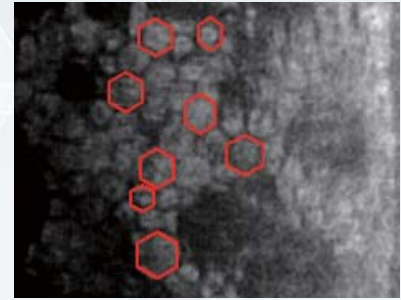
Punto esquina

Trace los contornos de las células que serán analizadas seleccionando las esquinas de cada célula. Este método es adecuado para identificar detalladamente el tamaño y dimensión de las células aisladas.



Selección de patrón

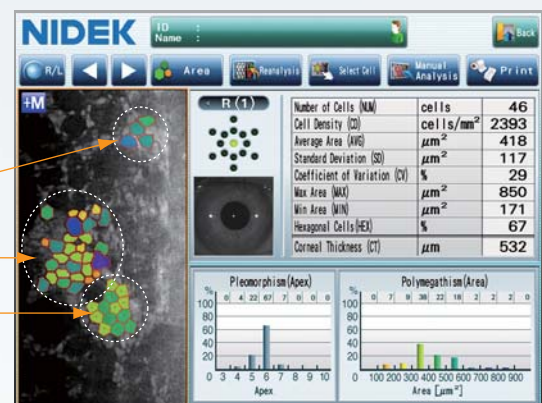
Seleccione un patrón hexagonal de referencia similar al tamaño de la célula y arrástrelo sobre la célula que será analizada. Este método es efectivo para la identificación aproximada del tamaño y la dimensión de las células.



Combinación de los Análisis Automático y Manual

Los tres métodos de análisis manual pueden realizarse sobre la misma imagen y también en las imágenes analizadas automáticamente. La versatilidad de combinar los análisis manual y automático permite el análisis del rango de patología en la práctica general.

Punto esquina
Análisis automático
Punto central



Fácil operación

Seguimiento automático 3-D, disparo automático y pantalla táctil inclinable

El seguimiento automático 3-D, disparo automático y pantalla táctil inclinable brindan un uso fácil, permitiendo una medición más exacta y rápida.



Impresión instantánea con impresora incorporada

La impresora incorporada provee una impresión instantánea de los datos analizados y las imágenes de las células endoteliales.

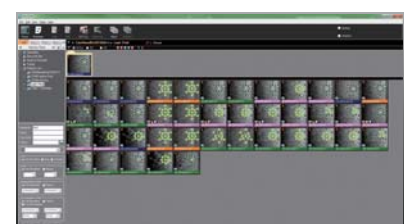


CEM Viewer para NAVIS-EX

El software CEM Viewer es una aplicación para visualizar y trabajar con los datos del CEM-530 por medio de la plataforma NAVIS-EX (software de archivos de imagen) de NIDEK.

Esta función mejora la capacidad de CEM-530 con características adicionales y aumenta la eficiencia clínica.

- Gestión de datos y recuento de células endoteliales
- Progresión y Comparación del Seguimiento
- Visualización paracentral con periferia



Especificaciones de CEM-530

Captura de imagen endotelial	
Campo de la captura	0,25 (Ancho) x 0,55 (Alto) mm
Posición de la captura	Central 1 punto
	Paracentral 8 puntos (5° de ángulo visual, 45° de espacio)
	Periférico 6 puntos (27° de ángulo visual, 60° de espacio)
Paquimetría	
Rango de medición	300 a 1.000 µm
Exactitud	±10 µm
Seguimiento automático	Direcciones X-Y-Z
Disparo automático	Disponible
Pantalla	Pantalla táctil LCD a color de 8,4" e inclinable
Impresora	Impresora de línea termica integrada
	Video impresora externa (opcional)
Interfaz	LAN, USB, salida de video (conector BNC para video impresora)
Fuente de alimentación	AC 100 a 240 V
	50 / 60 Hz
Consumo de energía	100 VA
Dimensiones / Peso	291 (Ancho) x 495 (Largo) x 457 (Alto) mm / 20 kg
	11,5 (Ancho) x 19,5 (Largo) x 18,0 (Alto) " / 44 lbs.



Nombre del producto / modelo: MICROSCOPIO ESPECULAR CEM-530

El folleto y las características del dispositivo están concebidos para médicos no estadounidenses.

Las especificaciones pueden variar en función de las circunstancias de cada país.

Las especificaciones y el diseño están sujetos a cambio sin previo aviso.



HEAD OFFICE
(International Div.)
34-14 Maehama, Hiroishi
Gamagori, Aichi 443-0038,
JAPAN
TEL: +81-533-67-8895
URL: <http://www.nidek.com>
[Manufacturer]

TOKYO OFFICE
(International Div.)
3F Sumitomo Fudosan Hongo
Bldg., 3-22-5 Hongo, Bunkyo-ku,
Tokyo 113-0033, JAPAN
TEL: +81-3-5844-2641
URL: <http://www.nidek.com>

NIDEK INC.
47651 Westinghouse Drive,
Fremont, CA 94539, U.S.A.
TEL: +1-510-226-5700
+1-800-223-9044
(US only)
URL: <http://usa.nidek.com>

NIDEK S.A.
Europarc,
13 rue Auguste Perret,
94042 Créteil, FRANCE
TEL: +33-1-49 80 97 97
URL: <http://www.nidek.fr>

NIDEK TECHNOLOGIES S.R.L.
Via dell'Artigianato,
6/A, 35020 Albignasego (Padova),
ITALY
TEL: +39 049 8629200/8626399
URL: <http://www.nidektechnologies.it>

NIDEK (SHANGHAI) CO., LTD.
#915, China Venturetech Plaza,
819 Nanjing West Rd, Jing An
District, Shanghai 200041,
CHINA
TEL: +86 021-5212-7942
URL: <http://www.nidek-china.cn>

NIDEK SINGAPORE PTE. LTD.
51 Changi Business Park
Central 2, #06-14, The
Signature 486066,
SINGAPORE
TEL: +65 6588 0389